

E-RIBBON DENVER F6 3120MM

BIO-50-675

Quemador de bioetanol automático y controlado a distancia de Decoflame, con 312 cm de longitud, 6 niveles de llama, tiempo de combustión prolongado y múltiples sensores de seguridad para un uso seguro y fácil del quemador de bioetanol.

ESPECIFICACIONES TÉCNICAS

Quemador

| | |
|------------------------------------|------------------------|
| Control | Control vía app |
| Control | Remoto |
| Control | Automático |
| Control | Panel de control |
| Poder calorífico (máx.) | 18,5 kW |
| Capacidad | 20 Litro |
| Tasa de cambio de aire recomendada | 1 Air changes per Hour |
| Poder calorífico (min.) | 6,7 kW |
| Conducto de chimenea | No requiere conducto |
| Control remoto | Sí (incluido) |
| Niveles de la llama | 6 |
| Longitud de la llama | 290 cm |
| Tamaño mínimo de habitación | 370 m ³ |
| Requiere electricidad | Sí |
| Tiempo de combustión | 17,5 horas |
| Llama ajustable | Sí |
| Combustible | Bioetanol |

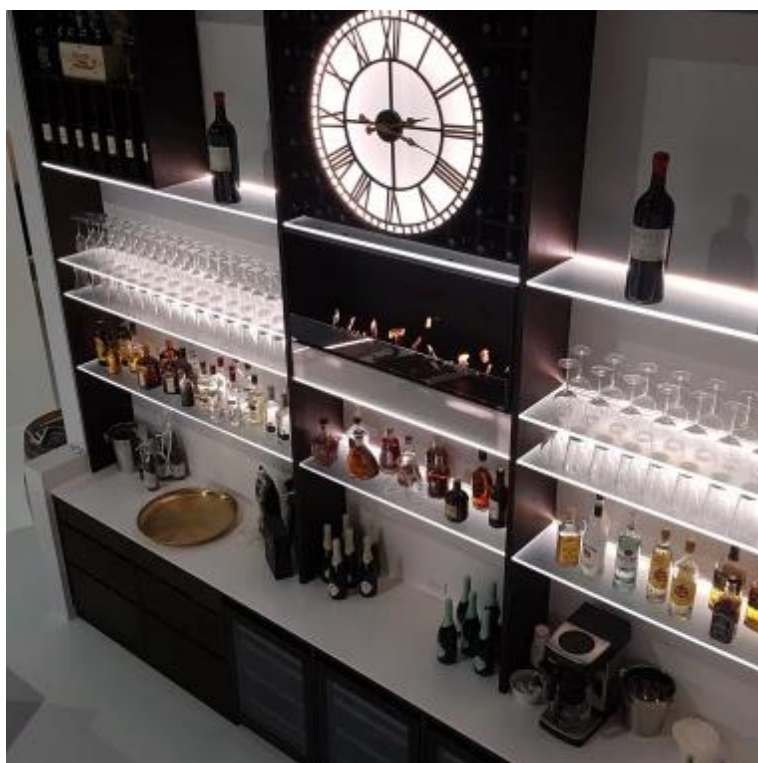
Tipo

| | |
|------------------|-------------------------------|
| | Bomba |
| | Quemadores Bioetanol |
| | manual de usuario |
| | Cristal |
| Montaje | Quemador bioetanol automático |
| Productor | Decoflame |
| Tipo de chimenea | A todos lados |
| Uso | Interior |
| Garantía | 2 años |

Apariencia

| | |
|-----------------|-------------|
| Material | Acero |
| Grosor acero | 8 mm |
| Color | Negro |
| Acabado | Mate |
| Forma | Rectangular |
| Vidrio incluido | Sí |

Medidas



| | |
|-------------|--------|
| Largo/Ancho | 312 cm |
| Altura | 17 cm |
| Profundidad | 24 cm |
| Peso | 41 kg |